



دودة الزرع أو حفار أوراق الحبوب

Cereal leaf miner
Syringopais temperatella Lederer
(Lepidoptera: Scythrididae)



الأستاذ الدكتور ابراهيم الجبوري
استشاري إدارة آفات
الجمعية العربية لوقاية النباتات

2026

وصف الحشرة

الحشرة الكاملة

عثة يتراوح طولها من 5-5.5 ملم ، الأجنحة الأمامية ذهبية ومغطاة بطبقة كثيفة من الحراشف السوداء والصفراء ، أما الأجنحة الخلفية تكون غامقة أو سوداء ، الصدر و البطن لونهما اسود عليهما أهداب مصفرة اللون. تتميز الأنثى بوجود شريطين باللون الأسود قبل نهاية الجناح.



© Ibrahim Al-Jboory

اليرقة

صفراء الى برتقالي اللون تتحول للون البني، وتوجد بقعة سوداء في منتصف الحلقة الصدرية الأولى وبقعة أخرى في منتصف الحلقة البطنية الأخيرة ويبلغ طول اليرقة من 1-10 ملم.



© Ibrahim Al-Jboory

العذراء

متطاولة الشكل لونها بني مصفر موجودة داخل شرنقة حريرية بيضاء طولها 5-5 ملم.
تتعذر اليرقة إما في لفائف الأوراق أو قريبة من الجذور أو على الجذر الرئيسي حيث تعمل لها غرفة تظهر لينة عند مسكها وفي كل الأحوال فان اليرقة تنسج خيوط حريرية قبل تعذرها لتعمل غرفة التعذر. لم تلاحظ العذارى في اعماق التربة وانما في الطبقة السطحية وتحتها ببضعة سنتمترات (2-3 سم)



© Ibrahim Al-Jboory



© Ibrahim Al-Jboory

البيض

يوضع في مجاميع قرب النبات او على سطح التربة قريب للنبات لونه أصفر



© Ibrahim Al-Jboory

توزيع الآفة الجغرافي

تنتشر هذه الآفة في العراق والأردن وسوريا وفلسطين ولبنان وإيران وتركيا وقبرص. يتركز انتشار الآفة في المناطق الشمالية المعروفة بزراعة القمح والشعير والشوفان خاصة في المواسم الجافة شحيحة الأمطار اذ تسبب أضرار اقتصادية فيها خلال أشهر الخريف والربيع.

© Ibrahim Al-Jboory



العوائل

تصيب الحبوب مثل القمح والشعير والشوفان كذلك تصيب النجيليات البرية لكنها تفضل القمح والشعير.

الضرر

تتغذى اليرقة داخلياً تحت بشرة أوراق القمح والشعير حيث تستهلك النسيج الأخضر في هذه المناطق تاركة خلفها أنفاق شفافة وقد تغطي الانفاق كامل الورقة بحيث تموت الورقة، وتبدأ اليرقات بالتغذي من طرف الورقة إذ يزداد حجم النفق كلما تقدم عمر وحجم اليرقة، وعند اشتداد الإصابة تبدأ الأوراق بالجفاف كلياً مما ينتج عنه نقصان المادة الخضراء وانخفاض انتاجية المحصول وفي حالة الإصابة الشديدة فان لون المحصول يأخذ اللون الاصفر الجاف.

© Ibrahim Al-Jboory



© Ibrahim Al-Jboory



© Ibrahim Al-Jboory



© Ibrahim Al-Jboory



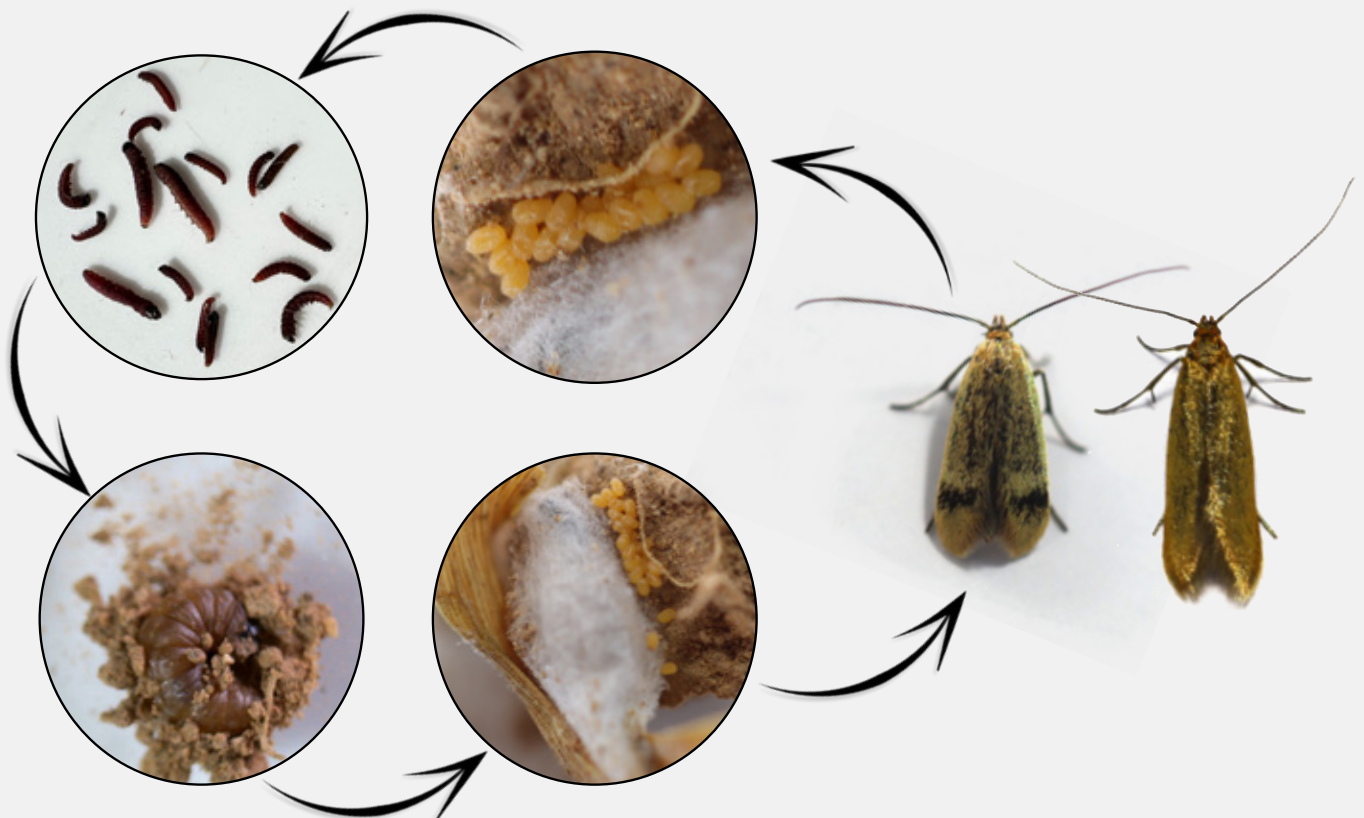
تمر اليرقة بفترة سكون صيفي إجباري خلال أشهر الصيف والخريف في التربة على عمق يختلف بحسب نوع التربة اذا كانت رملية او طينية او مختلطة حيث تنسج لنفسها شرنقه تعيش فيها لمدة ثمانية أشهر.

تخرج هذه اليرقات من التربة خلال شهري كانون ثاني أو شباط لتبدأ إصابة نصل الورقة من الطرف القمي اذ تصنع لنفسها نفقاً بين بشرتي الورقة تدوم فترة تغذية اليرقات بين 2 - 2.5 شهرا تمر اليرقة بستة أعمار يرقية تقضيها داخل النفق.

بعد اكتمال نمو اليرقات في شهري اذار ونيسان تدخل اليرقات التربة مرة اخرى لتتغذر داخل شرايق حريرية بيضاء لمدة اسبوعين أو أكثر لتخرج منها الحشرات الكاملة (العثة) التي تنشط بعد الغروب.

تعيش العثة لمدة 3 - 2 أسابيع, وعلى هذا فان الحشرات الكاملة تظهر خلال أواخر آذار وبداية نيسان لتعيد دورة الحياة بوضع البيض على شكل مجاميع في التربة أو على الأوراق القريبة من سطح التربة بعد 3 - 7 أيام من خروجها .

تضع الأنثى الواحدة 50 - 125 بيضة خلال دورة حياتها و بعد 8 - 17 يوم يفقس البيض ليرقات تدخل بعد اسبوع طور السكون الصيفي, للحشرة جيل واحد فقط.



لا تشكل الحشرة مشكلة اقتصادية على محصول القمح بشكل عام ولكن بسبب تغير الظروف الجوية خلال السنوات الأخيرة جعلها مهمة في الاردن وسوريا ولبنان والعراق واستعملت لها مبيدات ذات تأثير عام مثل الفسفورية العضوية والبيرثرويدية، والأفضل تجنباً لمشاكل هذه المجاميع الكيميائية القديمة إستبدالها بالمبيدات التي لها صفة جهازية موضعيه مثل الامامكتين والابامكتين حيث يخرق هذا المبيد سطح الورقة من الاعلى للأسفل ويستهدف اليرقات قبل دخولها الانفاق، ولا أنصح باستعمال المبيدات الا عندما يزيد الضرر عن 10 % من الاوراق، وعند اشتداد الاصابة يمكن زراعة محاصيل اخرى في نفس التربة مثل البقوليات أو الذرة للتخلص منها كما وان حراثة التربة جيداً يقضي على البيوض والعدارى ويخفف من وجود الحشرة.

